



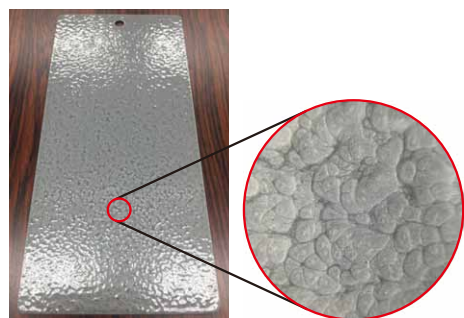
# conall® Tone

コナールに新たな意匠性塗料がラインナップに加わりました。それが“conall Tone”です。  
 “conall Tone”は6つの特徴的な Tone (模様) を用意しています。  
 それぞれに強烈な個性をもつ “conall Tone” で商品に新たな命を吹きこみます。

## Hammertone

ハンマートーン

溶剤系でも長く親しまれてきたハンマートーンです。模様再現性は溶剤に比較して容易です。



## Wrinkletone

リンクルトーン

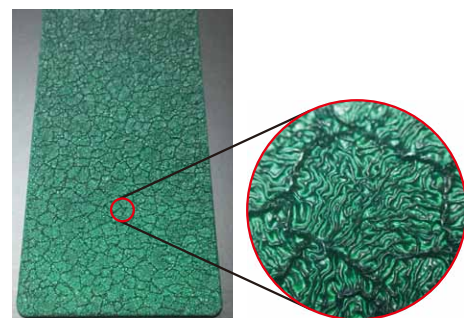
縮み、チリメン、リンクルなど溶剤系でも様々な名前で親しまれてきました。粉体の模様は溶剤と比較して緻密で均一になります。



## Snaketone

スネークトーン

リンクルトーンに似ていますが、まさに蛇革です。色を工夫することで斬新なイメージを与えることができます。



## Antiquetone

アンティークトーン

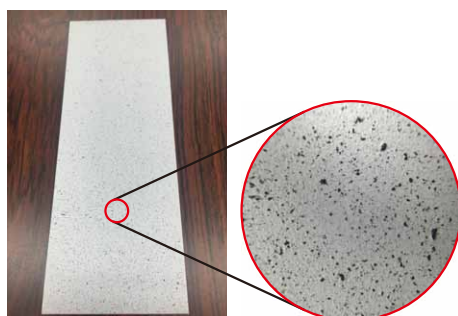
粉体塗料独特の模様です。アンティーク、バンピー、フラッシュトーン、ハンマートーンなど様々な呼称で呼ばれています。



## Terratone

テラトーン

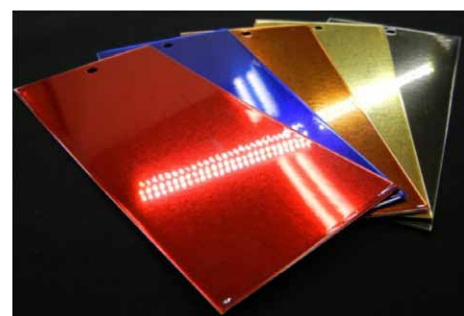
南欧素焼風の模様を再現しました。テラトーンであれば1コートで再現できます。



## Candytone

キャンディトーン

コナールについてカラークリアが登場です。発色・塗装作業性だけでなく、塗膜性能にもこだわりました。





● 塗膜性能

	Hammertone	Wrinkletone	Snaketone	Antiquetone	Terratone	Candytone	
	ハンマートーン	リンクルトーン	スネークトーン	アンティークトーン	テラトーン	キャンディートーン	試験方法 (JIS K 5600 準拠)
推奨膜厚 (μm)	80~100	80~100	80~100	80~100	60~80	60~80	
塗膜外観	異常なし	異常なし	異常なし	異常なし	異常なし	異常なし	JIS K5600-3-4
耐カッピング性	5mm以上	5mm以上	5mm以上	5mm以上	5mm以上	5mm以上	カッピング試験装置
耐おもり落下性	50cm	50cm	50cm	50cm	50cm	50cm	デュポン式 半径6.35mm×質量500g
引っかき硬度 (鉛筆法)	F以上	F以上	F以上	F以上	F以上	HB以上	傷評価
付着性 (クロスカット法)	分類0	分類0	分類0	分類0	分類0	分類0	1mm間隔 10×10個 テープテスト

試験板: SPCC-SD 磷酸亜鉛処理

- 上記塗膜性能はポリエステル系塗料の試験成績です。各トーンとも他樹脂系での製造が可能です。塗膜性能等、個別にお問い合わせください。
- 塗装ガン、帯電圧、空気圧、焼付温度等の変化により、色調および模様に変異が生じる場合があります。
- あらかじめ塗装テストを行い色調、模様などご確認ください。
- ソリッド色に比べ若干性能が劣る場合があります。
- キャンディートーンは常備色のみ販売となります。
- コナールトーンは色の制限が多いのでご希望の色がありましたらお早めにご相談ください。
- 荷姿 5、10、20kg 段ボールケース入り



コナールトーンシリーズが「チョコナ」にも登場!!  
従来の「チョコナ」ラインナップ100色にコナールトーンシリーズ12色が増えます。この他に、アンティークトーンは業界初「ハンディ2ショットタイプ」を採用。ウエーブブラックに「チョコナMIX (特殊光輝剤)」をドライブレンドすることで気軽にアンティーク模様が楽しめます。






お問い合わせ先

**MaSty CO.,LTD**

**マスティ株式会社**

〒340-0003 埼玉県草加市弁天4-17-18

TEL: 048(931)2001 FAX: 048(931)2141